


はは歯クラブだより



鳴見台小学校 No.82

こんにちは！学校歯科医  医療法人 **ゆきなり** 小児・矯正歯科です。
 気持ちの良い季節となりました。もうすぐゴールデンウィークですね。今回は「ぶつけて歯が抜けてしまった時」の緊急処置のお話です。転んで歯をぶつけることは小学1年生前後が多いと言われていて、高学年ではスポーツによる事故のために歯をぶつける場合もあります。
 強くぶつけてしまった時には前歯は折れずに根っこごと抜けてしまうことがあります。あきらめるのはまだ早い！適切な処置をすればまた以前のように使えるようになります。



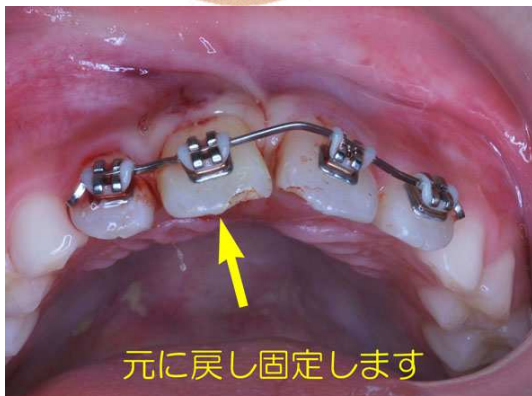
1、急いで抜けた歯を探しましょう。2、流水下で30秒以内でやさしく洗います。



3、休日や夜間などですぐに歯医者さんにいけない場合は牛乳の中に入れて冷蔵庫で保管します。



4、抜けた歯を元に戻すか、ほっぺの内側にいれるなどして急いで歯医者さんへ。短時間（30分以内）ならそのままでも大丈夫。



元に戻し固定します

5、歯の根の処置をして歯を元の位置へ戻し固定します。約3~4週間ほどでつきます。

※ 学校でのフッ素洗口は無料で実施できます！

(日本小児歯科学会認定小児歯科専門医 行成哲弘)

詳しくは、ホームページをご覧ください。「ゆきなり」で検索すると簡単です。