

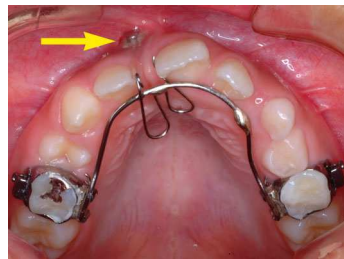
## 歯が生えてこない場合（埋伏歯 2・まいふくし）

顎の骨の中で永久歯の芽ができる位置や方向が悪く、歯が生える時期を過ぎているのにもかかわらず歯が生えてこない場合があります。これを埋伏歯と言います。埋伏歯は、適切な時期に引っ張り出して正常な位置へ誘導する必要があります。そのままにしておくと、歯が生えてこないばかりでなく、場合により周りの永久歯の根にぶつかり影響を及ぼすこともあります。埋伏歯の両隣の歯が動いてしまい埋伏歯の生える隙間がない場合があります。その様な場合には埋伏歯の牽引と同時に隙間を広げ、前歯を正常な位置に配列します。

### 実際の治療例



初診時



治療開始



2ヶ月後



7ヶ月後



9ヶ月後



10ヶ月後

### 治療費概算

埋伏歯の牽引と前歯の配列に 10ヶ月掛かった場合

初診、相談料 無料

診査診断料 10,800円

施術基本料 216,000円（5回までの分割が可能です。）

処置料 4,300円×12回=51,600円（治療中は3～4週ごと通院、12回）

合計：278,400円

※ 将来、本格矯正が必要になった場合は診査診断料、施術基本料は本格矯正の料金より差し引き、差額となります。ただし処置料は変更となります。



TEL 095(857)8211

日本小児歯科学会認定 小児歯科専門医 行成 哲弘